

宮廷画家

# ルドゥーテの 美花選 展

ナポレオン皇妃ジョゼフィーヌと  
王妃マリー・アントワネットが愛した  
“花のラファエロ”

フランス革命前後、王侯貴族や上流階級の人々から  
「花のラファエロ」あるいは「バラのレンブラント」と呼ばれた  
ピエール＝ジョゼフ・ルドゥーテ (1759-1840) が描いた花々の展覧会。  
2012年開催の「ルドゥーテのバラ」展に続く第2弾です。  
今回は、色とりどりの花、華麗なブーケ、瑞々しい果物等をモチーフにした  
ルドゥーテの集大成である版画集《美花選》全144点に加え、  
ジョゼフィーヌやフランス王家が所蔵した肉筆画も併せて紹介します。

※作品は、いずれもコノサズ・コレクション東京蔵

「アネモネ」(部分)『美花選』

「ロサ・ヘミスフェリカ」(部分)『美花選』

美花選

バラ図譜

肉筆画



レッドカーラント(赤フサスグリ)



ロサ・ケンティフォリア、アネモネ、テッセン



ブルムラ・オーリキュラ(サクラソウ)



ロサ・ガリカ・ウェルシコロラ「ロサ・ムンディ」



バラのブーケ

## 関連イベント

### ● チェンバロ・コンサート

場所: 本館ホール / 時間: 14:00~(40分程度)  
定員: 100名程度(先着順)

■ 12月23日(金・祝)

チェンバロ+バロックチェロ+バロックヴァイオリン

■ 1月8日(日) チェンバロ+バロックリコーダー

■ 1月28日(土) チェンバロ

[演奏] チェンバロ…小田郁枝

バロックチェロ…永瀬拓輝

バロックヴァイオリン…橋洋介

バロックリコーダー…川本真利江

※いずれも参加無料、ただし当日有効の入館券が必要です。

### ● まさと리카 正戸里佳 国際コンクール 優勝記念コンサート

フランスの「ドミニク・ベカット国際ヴァイオリン・  
コンクール2016」のヴァイオリン部門優勝を記念し、  
演奏していただきます。

場所: 本館ホール

日時: 1月22日(日) 14:00~15:30

定員: 100名程度(先着順)

### ● ミュージアム・トーク

場所: 本館ホール

日時: 1月14日(土) 11:00~12:00

講演: 当館学芸員

定員: 100名(先着順)



公益財団法人

## ひろしま美術館

HIROSHIMA MUSEUM OF ART

〒730-0011 広島市中区基町3-2 中央公園内(リーガロイヤルホテル北側)  
TEL.082-223-2530 URL.http://www.hiroshima-museum.jp

■バス「紙屋町」、市内電車「紙屋町西」または「紙屋町東」下車、徒歩5分  
■アストラムライン「県庁前」下車、徒歩2分  
■ひろしまめいぶろ「ひろしま美術館前(市民病院前)」下車すぐ  
※駐車場は5台分(一般車両)しかスペースがありません。公共交通機関をご利用ください。

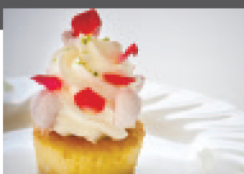
次回展覧会のご案内

「フランス美術400年のきらめき ランス美術館展」  
2017年2月11日(土・祝)~3月26日(日)

## 特別メニュー

バラの花びらの  
カップケーキ

単品 ¥400(税別)



『美花選』の  
アシェット

単品 ¥750(税別)



割引対象の展覧会

広島県立美術館

広島市中区上織町2-22  
082-221-6246

広島市現代美術館

広島市南区比治山公園1-1  
082-264-1121

「だまし絵の巨匠 エッシャー展」2016年11月11日(金)~12月25日(日)  
「彫金家・清水南山」2017年1月6日(金)~2月12日(日)

「世界が妙だ!立石大河河+横山裕一の漫画と絵画」  
2016年10月28日(金)~2017年1月22日(日)

県美×現美×ひろ美 相互割引

会期中、3館で相互割引を実施!ルドゥーテの『美花選』展と左記特別  
展入館券(半券)を各受付にご提示いただくと、当日の入館料が  
100円割引になります。詳しくは各館にお問い合わせください。

※1枚につきお一人様、各館1回限り有効 ※所蔵作品展(コレクション展)は対象外です  
※割引の併用はできません